

**Sprawozdanie  
z monitorowania kariery zawodowej  
absolwentów za rok akademicki  
2017/2018**



**Wydział  
Informatyki**



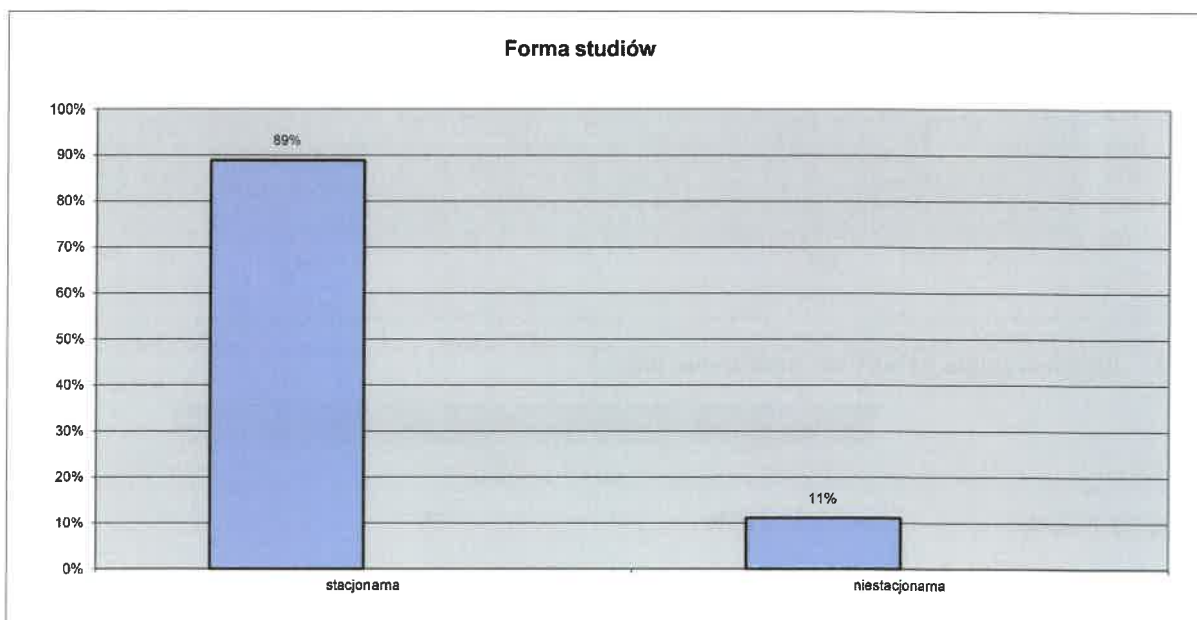
Ankieta została przeprowadzona po minimum 6 miesiącach od ukończenia studiów.

Łącznie w ankiecie wzięło udział 28 osób. 27 wariant A i 1 osoba wariant B.

Poniżej przedstawiono całość danych Wariantu A gdzie wypowiedziały się osoby, które podjęły pracę po studiach.

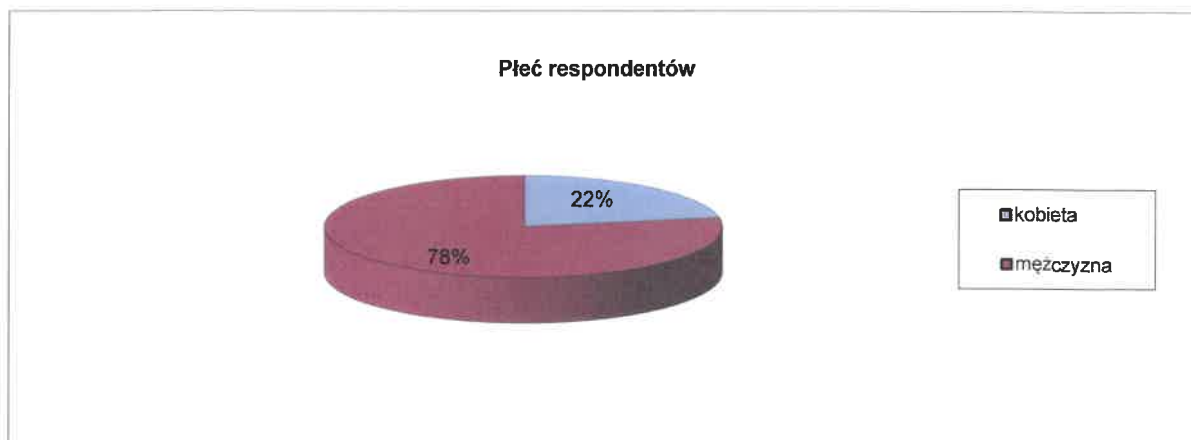
#### Forma studiów

	Procent%	liczba udzielonych odpowiedzi
stacjonarna	89%	24
niestacjonarna	11%	3



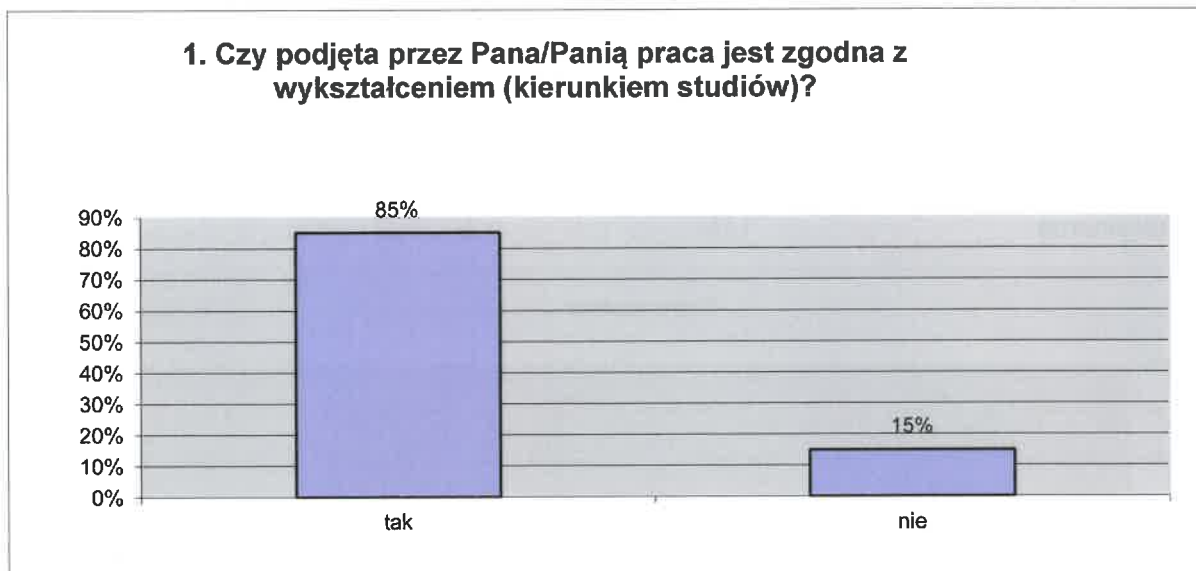
#### Płeć respondentów:

	Procent%	liczba udzielonych odpowiedzi
kobieta	22%	6
mężczyzna	78%	21



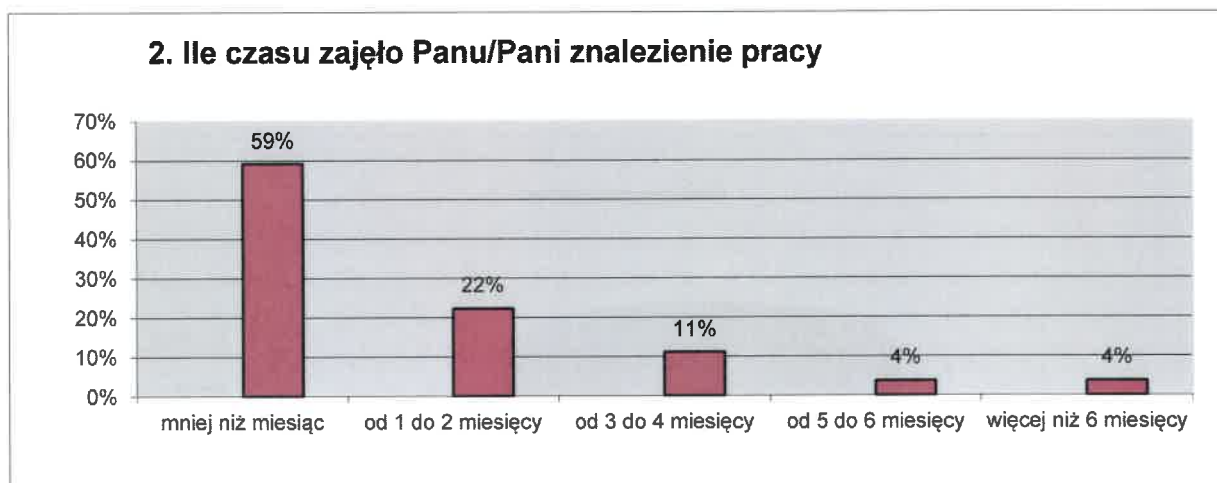
1. Czy podjęta przez Pana/Panią praca jest zgodna z wykształceniem (kierunkiem studiów)?

	Procent%	liczba udzielonych odpowiedzi
tak	85%	23
nie	15%	4



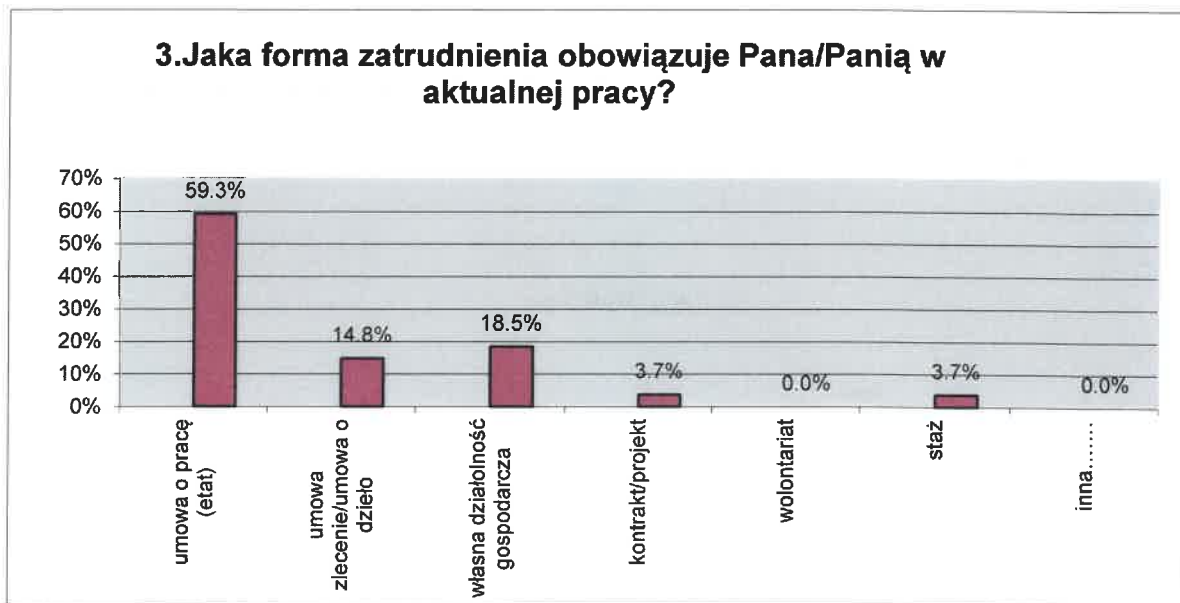
2. Ile czasu zajęło Panu/Pani znalezienie pracy?

	Procent%	liczba udzielonych odpowiedzi
mniej niż miesiąc	59%	16
od 1 do 2 miesięcy	22%	6
od 3 do 4 miesięcy	11%	3
od 5 do 6 miesięcy	4%	1
więcej niż 6 miesięcy	4%	1



3. Jaka forma zatrudnienia obowiązuje Pana/Panią w aktualnej pracy?

	Procent%	liczba udzielonych odpowiedzi
umowa o pracę (etat)	59,3%	16
umowa zlecenie/umowa o dzieło	14,8%	4
własna działalność gospodarcza	18,5%	5
kontrakt/projekt	3,7%	1
staż	3,7%	1



4. Jakie stanowisko zajmuje Pan/Pani w aktualnej pracy?

	Procent%	liczba udzielonych odpowiedzi
właściciel	11%	3
stanowisko wykonawcze	81%	22
stanowisko niezależne	4%	1
inne.....	4%	1

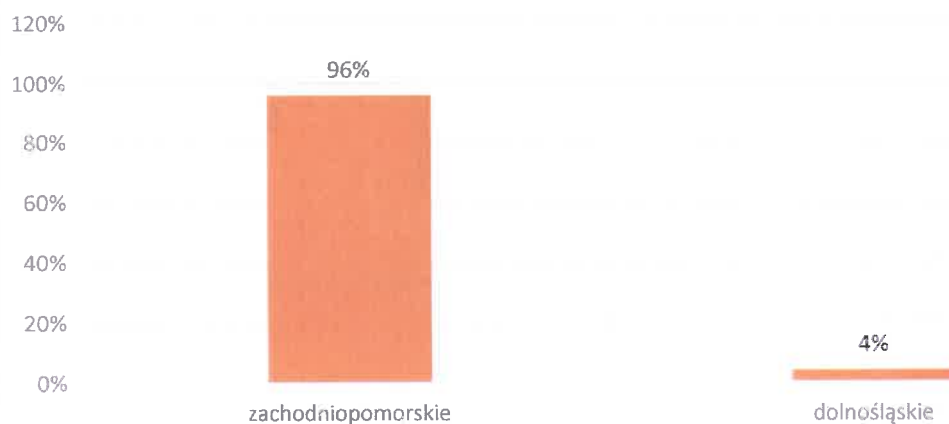


## 5. W jakim kraju/miejscowości aktualnie Pan/Pani pracuje?

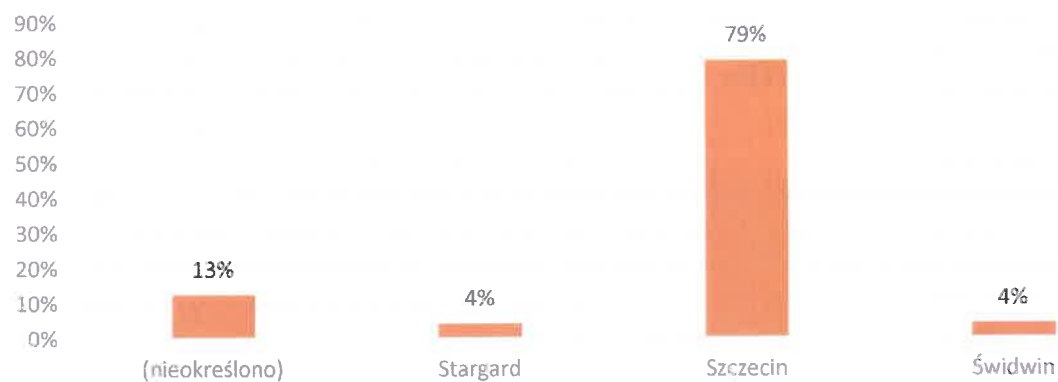
liczba udzielonych odpowiedzi

zachodniopomorskie	24
dolnośląskie	1
miejscowość: (nie określono)	3
Stargard	1
Szczecin	19
Świdwin	1
Wrocław	1
Niemcy	1
miejscowość: Berlin	1

### 5.1 województwa



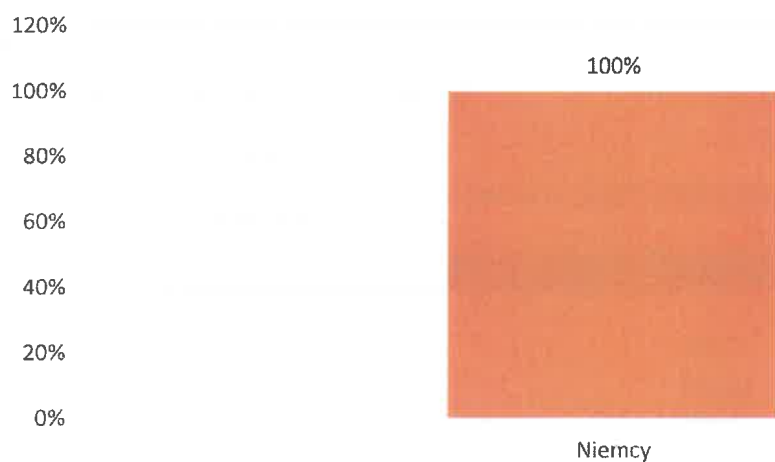
### 5.2 Zatrudnienie absolwentów w miastach w województwie zachodniopomorskim



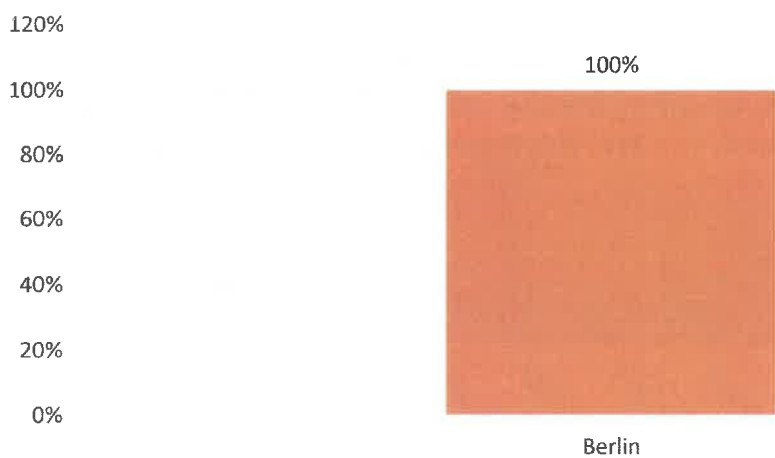
### 5.3 Zatrudnienie absolwentów w miastach w województwie dolnośląskim



### 5.4 Poza granicami kraju

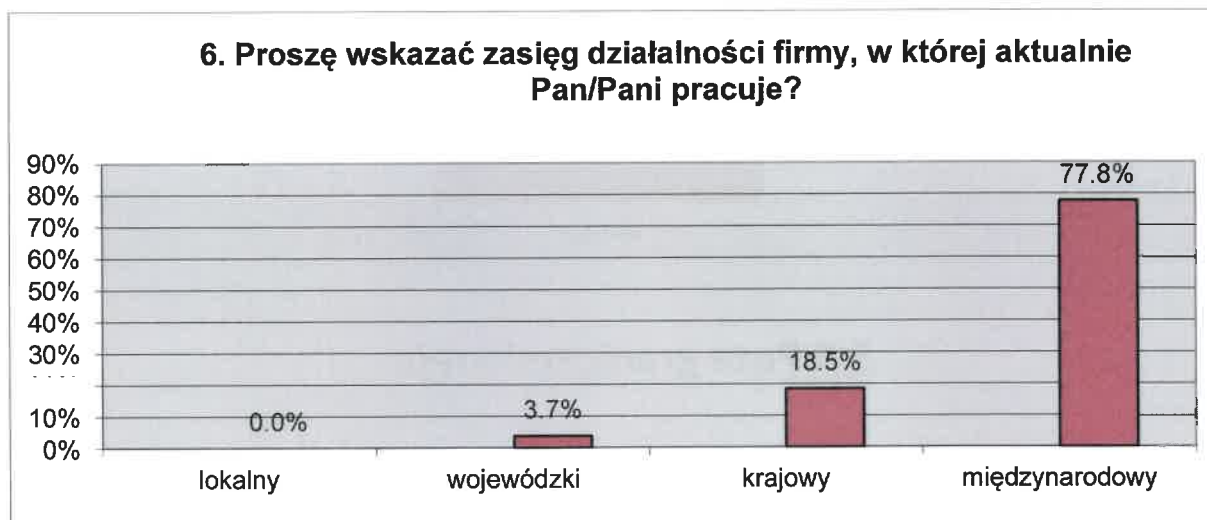


### 5.5 Zatrudnienie absolwentów w Niemczech



6. Proszę wskazać zasięg działalności firmy, w której aktualnie Pan/Pani pracuje?

	Procent%	liczba udzielonych odpowiedzi
wojewódzki	3,7%	1
krajowy	18,5%	5
międzynarodowy	77,8%	21



7. Proszę określić, do jakiej branży należy firma, w której aktualnie Pan/Pani pracuje?

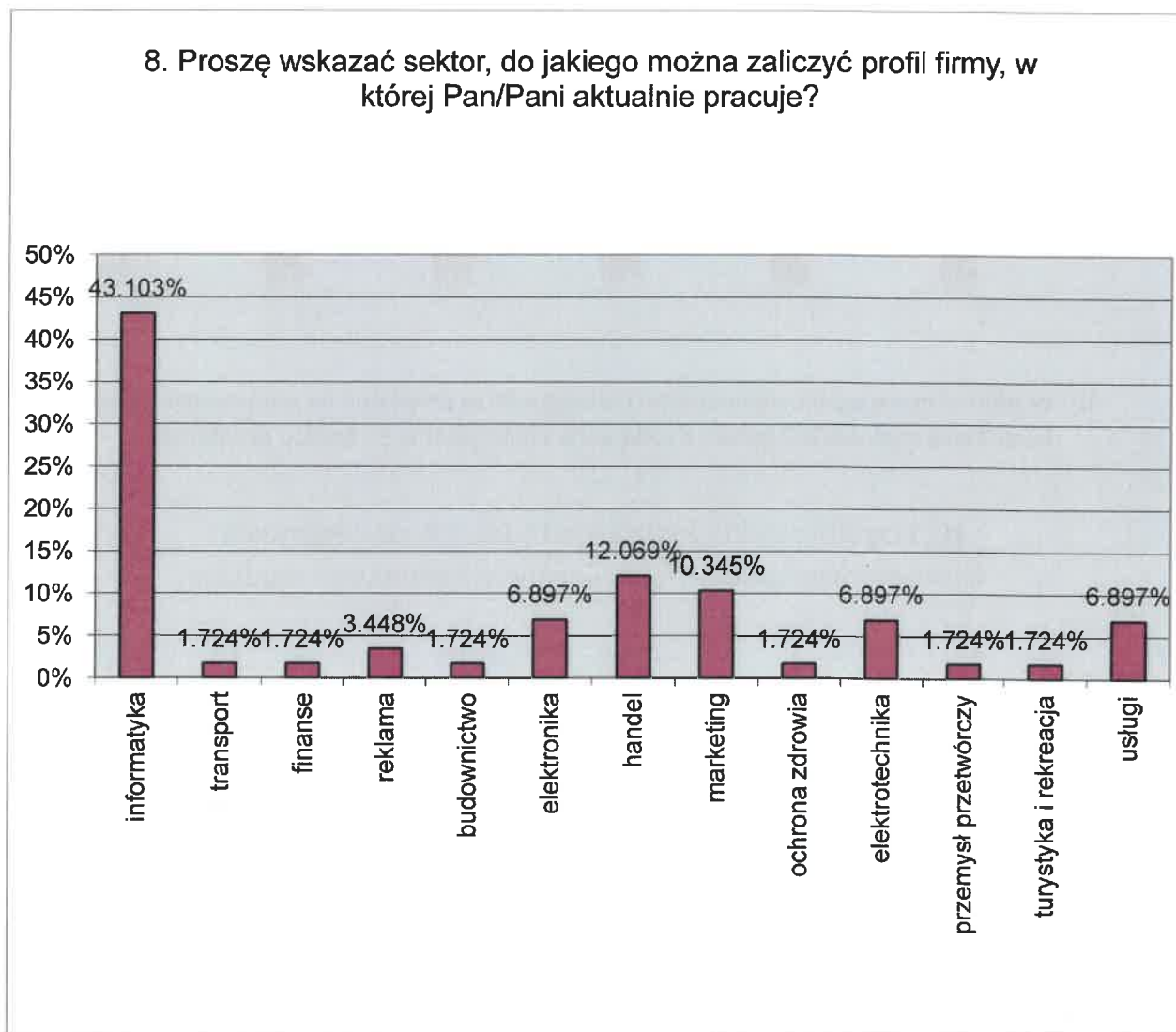
	Procent%	liczba udzielonych odpowiedzi
przemysł	6,5%	2
handel	16,1%	5
transport	3,2%	1
usługi	45,2%	14
administracja rządowa	3,2%	1
administracja samorządowa	3,2%	1
edukacja	3,2%	1
inne.....	19,4%	6





8. Proszę wskazać sektor, do jakiego można zaliczyć profil firmy, w której Pan/Pani aktualnie pracuje?

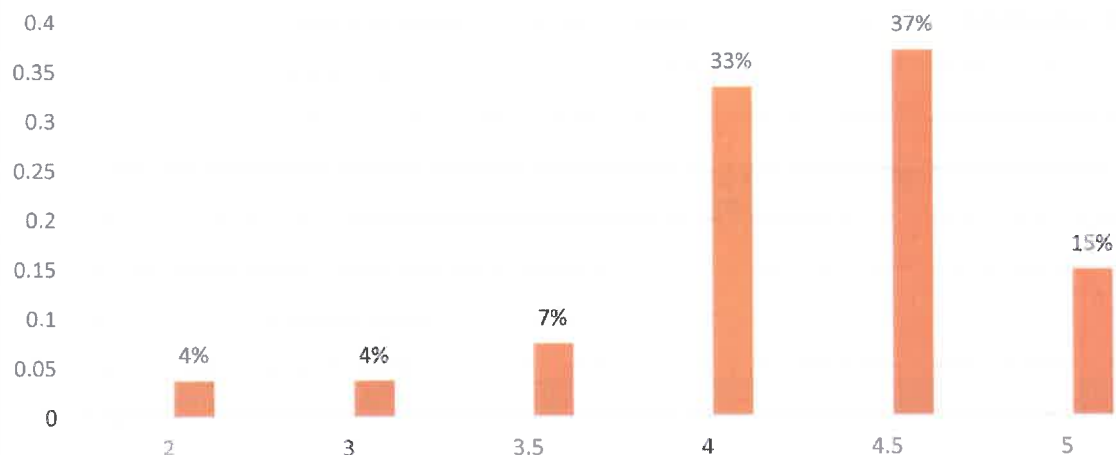
	Procent%	liczba udzielonych odpowiedzi
informatyka	43,103%	25
transport	1,724%	1
finanse	1,724%	1
reklama	3,448%	2
budownictwo	1,724%	1
elektronika	6,897%	4
handel	12,069%	7
marketing	10,345%	6
ochrona zdrowia	1,724%	1
elektrotechnika	6,897%	4
przemysł przetwórczy	1,724%	1
turystyka i rekreacja	1,724%	1
usługi	6,897%	4



9. Proszę wskazać Pana/Pani poziom satysfakcji z aktualnej pracy.

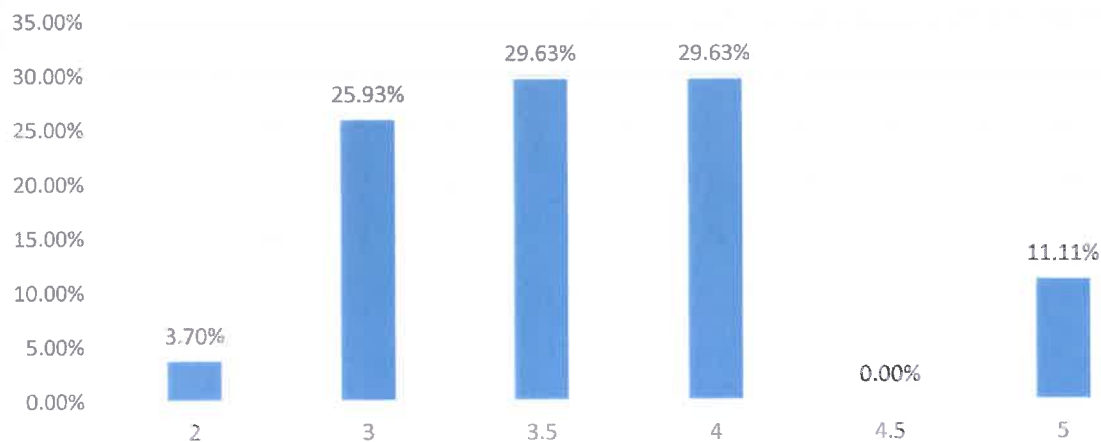
	Procent%	liczba udzielonych odpowiedzi
2	4%	1
3	4%	1
3,5	7%	2
4	33%	9
4,5	37%	10
5	15%	4

### 9. Proszę wskazać Pana/Pani poziom satysfakcji z aktualnej pracy

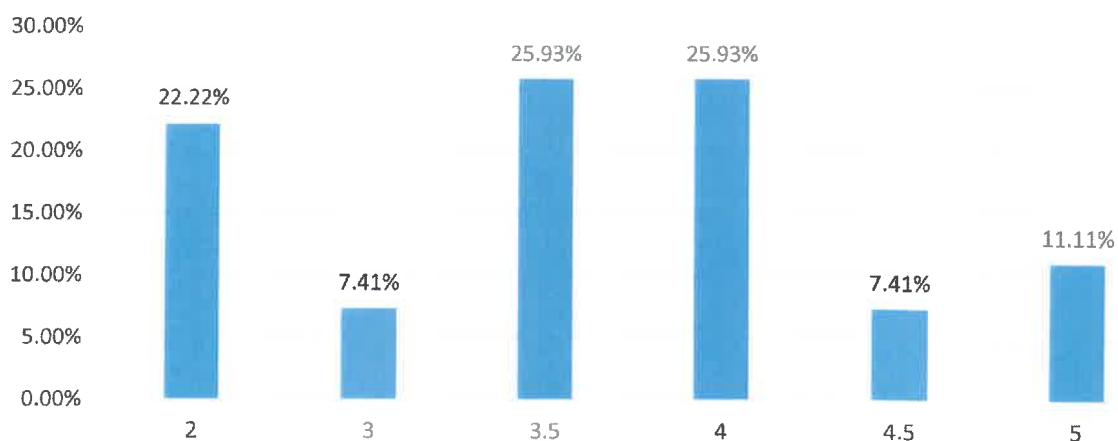


10. W jakim stopniu wymienione poniżej umiejętności są przydatne na zajmowanym przez Pana/Panią stanowisku? (gdzie: 2 całkowicie nieprzydatne, 5 - bardzo przydatne)

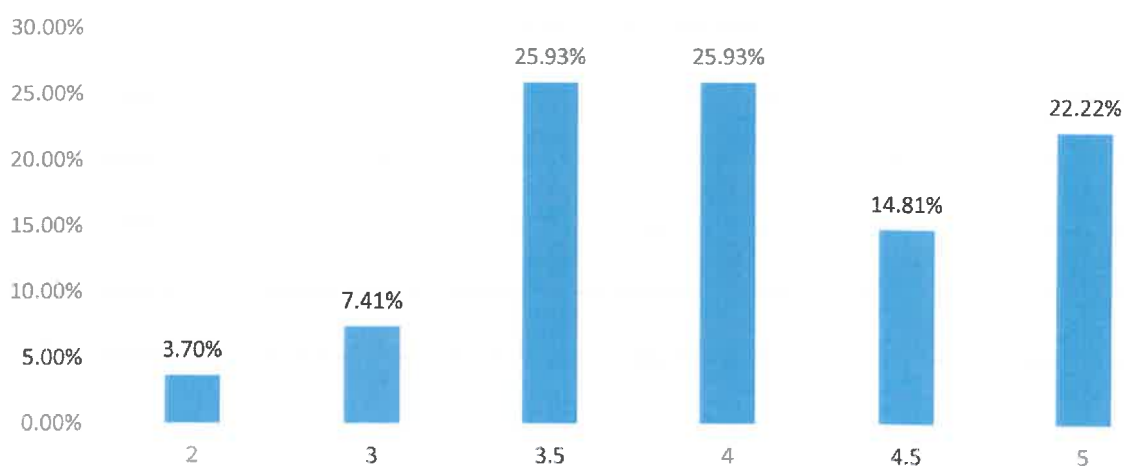
#### 10.1 ogólne efekty kształcenia (wiedza, umiejętności i kompetencje społeczne) związane z kierunkiem studiów



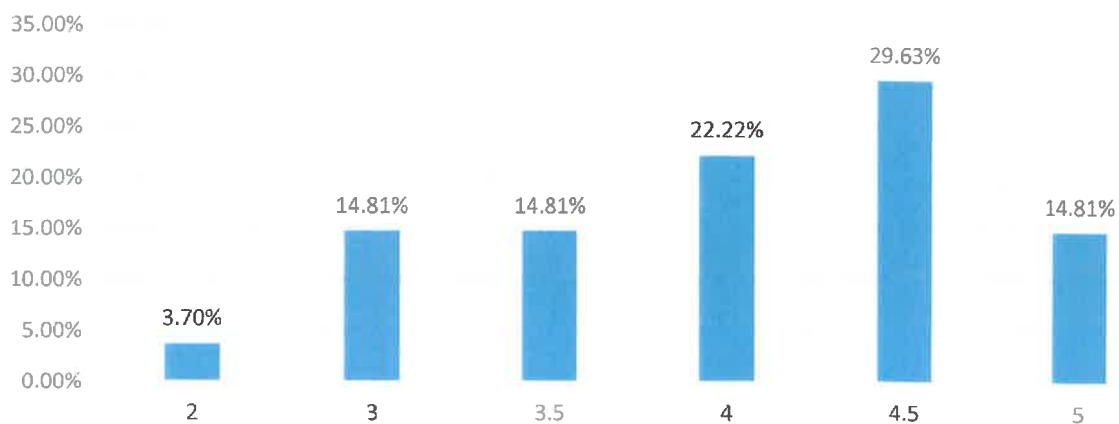
### 10.2 specjalistyczne efekty kształcenia (wiedza, umiejętności i kompetencje społeczne) związane z kierunkiem studiów



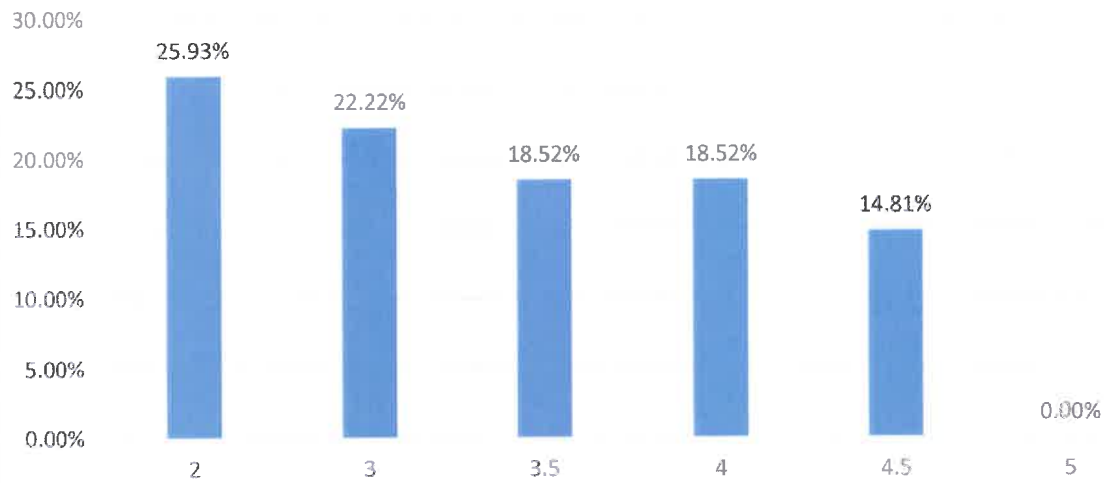
### 10.3 informatyczne (stosowanie narzędzi komputerowych)



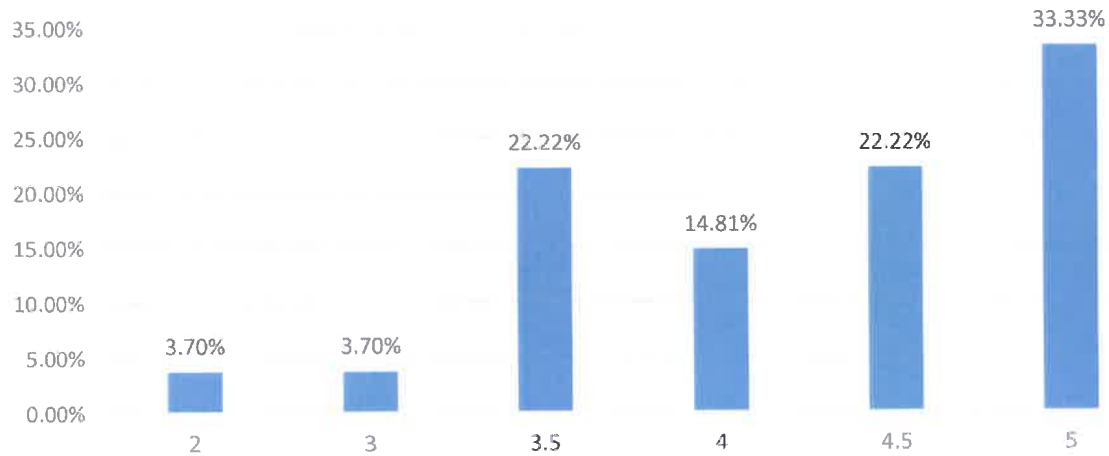
### 10.4 inetrpersonalne (umiejętności komunikowania się, autoprezentacja, prowadzenie negocjacji, praca w zespole)



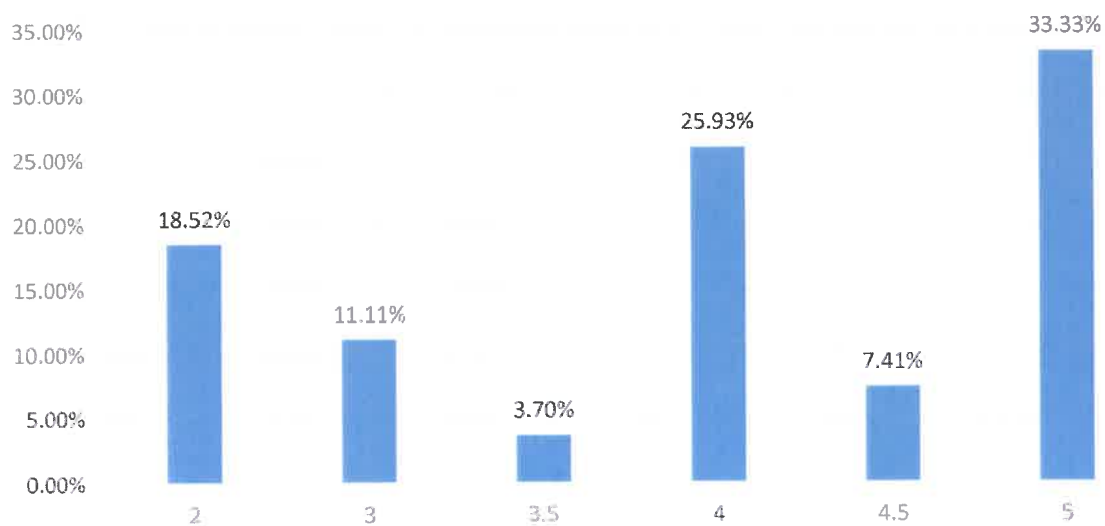
### 10.5 ekonomiczne



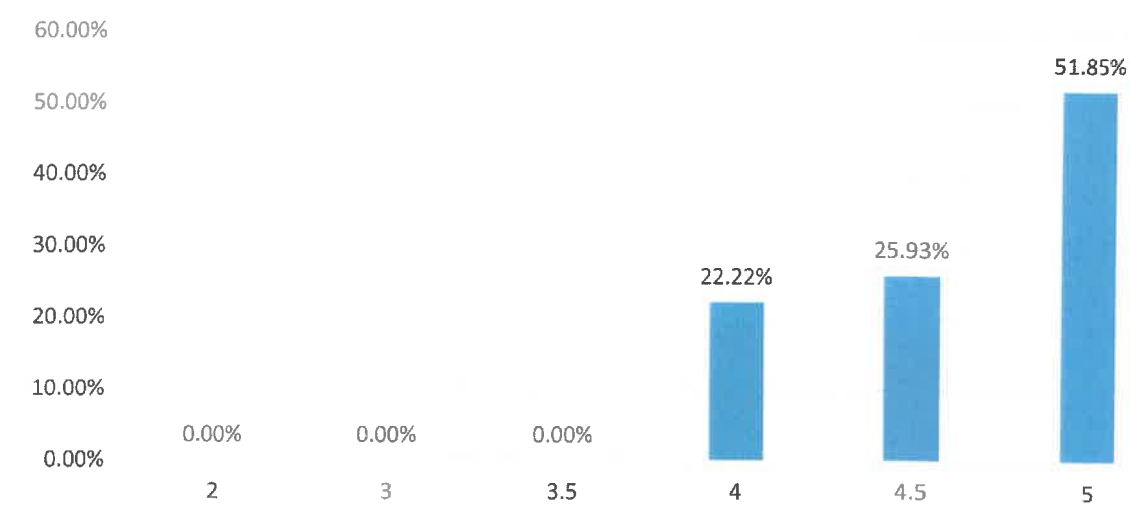
### 10.6 znajomość języków obcych



### 10.7 umiejętności zdobyte w trakcie stażu/praktyki



### 10.8 zdolności rozumowania analitycznego i logicznego



#### WARIANT B

Ankieta została przeprowadzona po minimum 6 miesiącach od ukończenia studiów.

Łącznie w ankiecie wzięła udział 1 osoba.

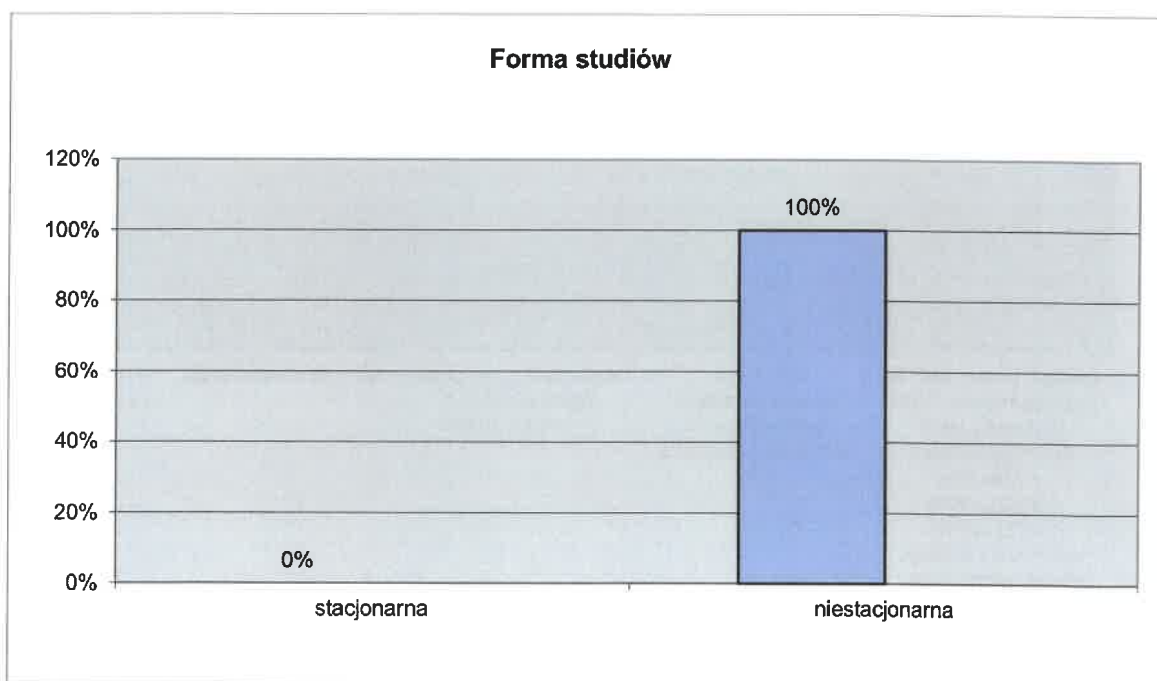
Poniżej przedstawiono całość danych Wariantu B gdzie wypowiedziała się osoba, która nie podjęła pracy po studiach.

Procent%	liczba udzielonych odpowiedzi
----------	-------------------------------

niestacjonarna

100%

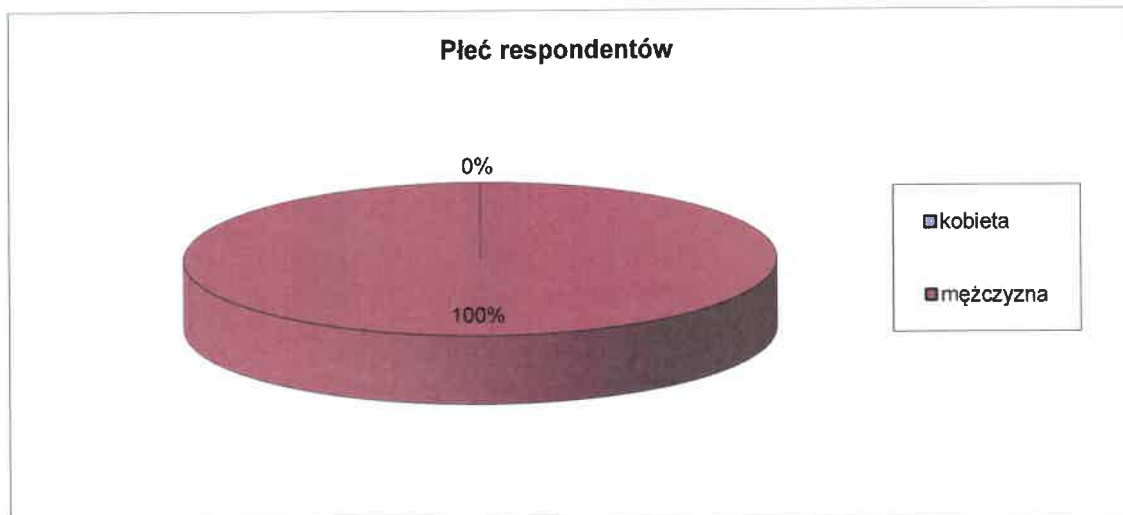
1



Płeć Respondentów:

	Procent%	liczba udzielonych odpowiedzi
--	----------	-------------------------------

mężczyzna 100% 1



Czy podjął/jęła Pan/Pani pracę po ukończeniu studiów?

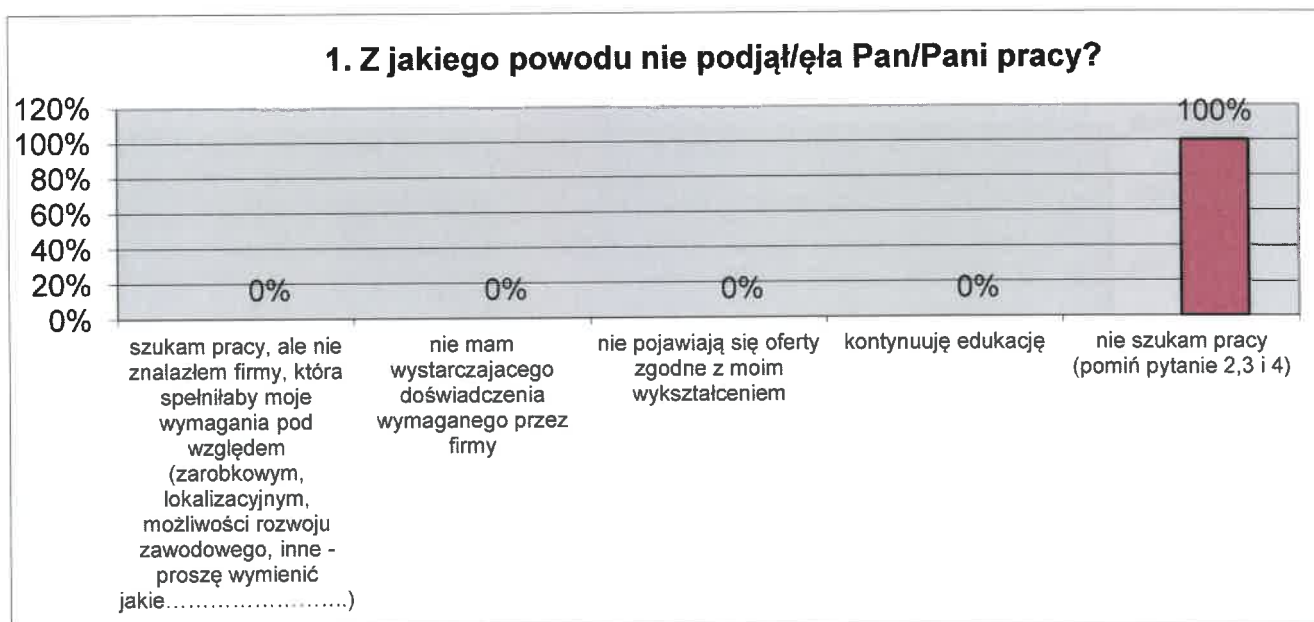
nie (ankietowany wypełnia WARIANT B ankiety)

1. Z jakiego powodu nie podjął/jęła Pan/Pani pracy?

	Procent%	liczba udzielonych odpowiedzi
--	----------	-------------------------------

nie szukam pracy

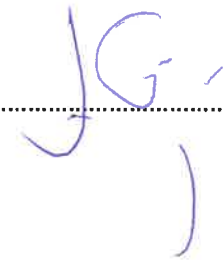
(pomiń pytanie 2,3 i 4) 100% 1



Dr hab. Bożena Śmiałkowska  
Prorektor ds. kształcenia

PROREKTOR  
ds. kształcenia  
  
.....  
dr hab. Bożena Śmiałkowska, prof. ZUT

Dr hab. inż. Jerzy Pejaś  
Dziekan Wydziału Informatyki

  
.....

Dr Joanna Banaś  
Pełnomocnik dziekana ds. jakości kształcenia

  
.....

Szczecin 2019 r.

